

ENONTEKIÖN TUULIVOIMAOSAYLEISKAAVA ALUEKORTIT 09/2015

Sisältö

1. LEUTSUVAARA	3
2. LAASSAVAARA, vaihtoehdot	5
3. DÁLVAS	7
4. LAMMASOIVI	9
5. LÁTNJAVÁRIT	11
6. SINETTÄ	13
7. LAVIVAARA	15
9. JYPPYRÄNSELKÄ	17
10. PALOVAARA	19
11. SONKAVAARA	21
12. VUOSUKKASELKÄ (YHTEISMETSÄ)	23

Aluekorteissa on kaavan aloitusvaiheen selvitysten ja vuorovaikutuksen perusteella tehty tiivistelmä kunkin alueen ominaispiirteistä ja jatkosuunnittelun edellytyksistä. Jatkosuunnittelussa huomioon otettavaa -sarakeissa punaisella on merkitty mahdolliset haasteet ja haitalliset vaikutukset ja vihreällä myönteiset vaikutukset. Sinisellä on merkitty lisäselvitystarpeet ja epävarmusustekijät. Mitä vähemmän punaisia sarakkeita, sitä vähemmän haitallisia vaikutuksia on arvioitavissa tähän astisessa tarkastelussa.

Ominaispiirteinä on otettu huomioon:

- teknis-taloudelliset edellytykset
- yhdyskuntarakenne
- luonto
- maisema
- matkailu
- poronhoito
- identiteetti ja henkinen kulttuuriperintö

Lähtötiedot:

- Paikkatietoanalyysi
- Luontoselvitys 17.10.2014
- Maisemaselvitys 16.1. 2015
- Neuvottelu paliskuntien kanssa 26.6.2014
- Yleisötilaisuudet 30.10.2014 Kilpisjärvellä ja 31.10.2014 Hettassa
- Neuvottelu saamelaiskäräjien kanssa 22.1.2015
- Akwe:Kón keskustelu- ja työpajatilaisuus 16.6.2015

- Natura-arviointi xxxx

- Enontekiön kunta

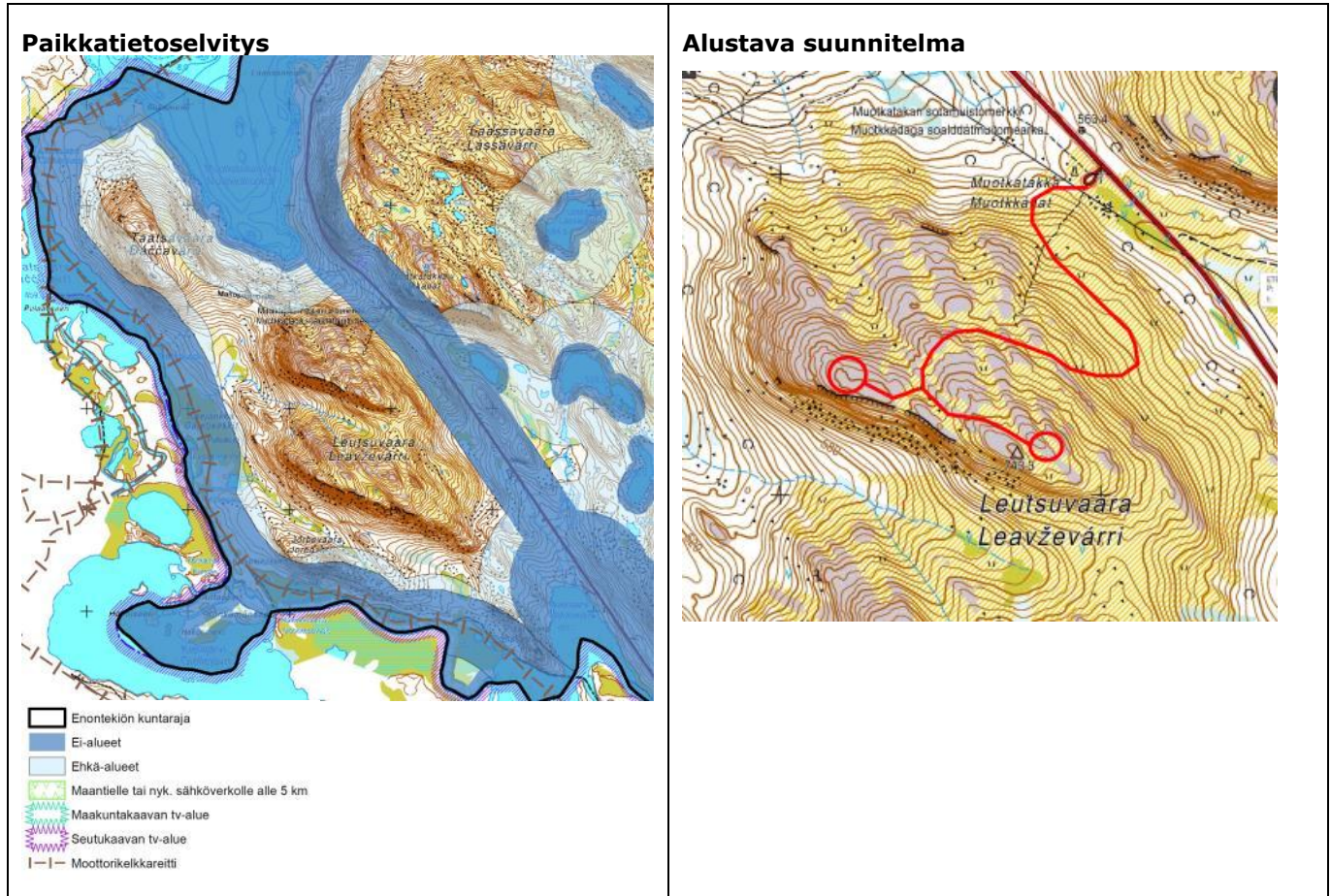
tekninen johtaja Kimmo Lämsä

rakennustarkastaja Eino Mäkelä

- Enontekiön Sähkö Oy

toimitusjohtaja Janne Rouvinen

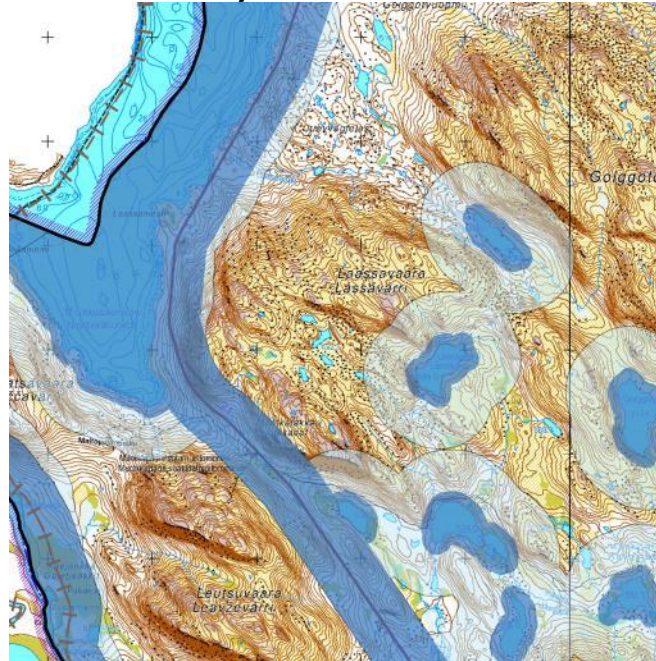
1. LEUTSUVAARA



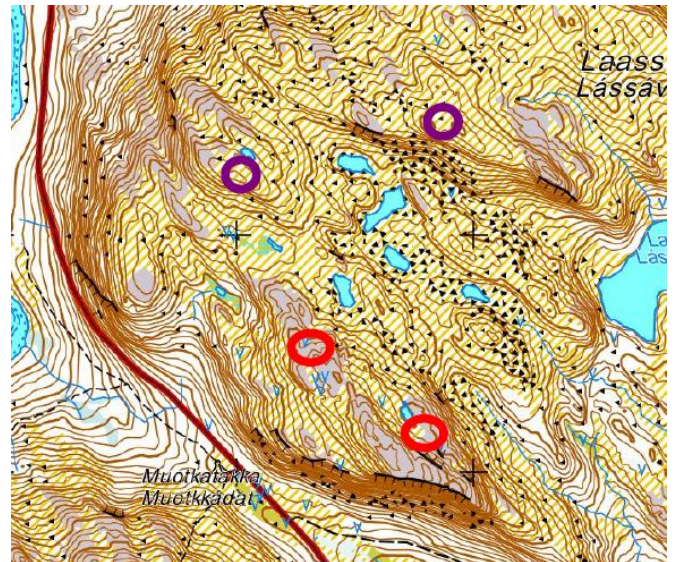
AIHE	Kuvaus, leutsuvaara	Jatkosuunnittelussa huomioon otettavaa
TEKNIS-TALOUDELLISET EDellytykset	<ul style="list-style-type: none"> • 2 voimalaa • uutta tietä noin 2 km • 10 % nousu 	Tien rakentaminen haasteellista
YHDYSKUNTARAKENNE	<ul style="list-style-type: none"> • Etäisyys lähimmästä taajamasta, kylästä tai pienkylästä (YKR-aineisto) 11 km, Keinovuopion kylä (Ruotsi) n. 5 km • Lähellä Kilpisjärven rakennettua ympäristöä. 	Turvaisi Kilpisjärven taajaman sähkön saantia.
LUONTO	<ul style="list-style-type: none"> • Uhanalaiset ja muut huomionarvoiset lajit: silmuhiirensammal (vaarantunut), lapinalppiruusu (rauhoitettu, silmälläpidettävä). Mahdollisesti muutakin arvokasta lajistoa. • Sisältyy valtakunnallisesti arvokkaaseen linnustoalueeseen "Käsivarren tunturiylänkö" 	Alue otettu tarkasteluun maastokauden jälkeen, selvitystä ei tehty. Jatkosuunnittelu edellyttää luontoselvityksen laatimista. Lähiseudun huomioitavia petolintureviirejä ei ole selvitetty. Paikalliset linnustoarvot selvitettävä.
MAISEMA	<ul style="list-style-type: none"> • Näkymiä erämaa-alueen tunturiylängölle • Näkymät Saanan laelta (n. 14 km) • Näkymät Kilpisjärven kylälle merkittävämmät kuin Laassavaaralta • Näkymät tiemaisemassa saavuttaessa etelästä • Uudella tieuralla merkittävä vaikutus maisemassa • Sijaitsee lähellä merkittävää matkailu- ja virkistysympäristöä • Lähivaikutusalueelle Kummavuopion ja Keinovuopion (Ruotsi) kulttuuriympäristöt 	Kohtalainen vaikutus Saanan valtakunnallisesi arvokkaaseen maisema-alueeseen. Tien rakentamisen maisemalliset vaikutukset. Maisemavaikutus Ruotsiin
MATKAILU	<ul style="list-style-type: none"> • Kilpisjärvi ympäristöineen tärkeä matkailualue • Erämatkailijoille tunturimaisema tärkeä 	Haitalliset vaikutukset erämaamatkailulle.
PORONHOITO	<ul style="list-style-type: none"> • Osa paliskunnan kevätpaikkaa (Leutsuvaara, Laassavaara, Dálvas), vähiten merkittävä 	Leutsuvaaralla ei merkittäviä vaikutuksia poronhoitoon.
IDENTITEETTI JA HENKINEN KULTTUURIPERINTÖ	Koskematon/rakentamaton luontoalue. Tiestön ja tuulivoimaloiden rakentaminen muuttaa alueen luonteen rakennetuksi ympäristöksi.	Saattaa vaikuttaa häiritsevästi joidenkin paikallisten asukkaiden luontosuhteeseen ja henkiseen perintöön.

2. LAASSAVAARA, vaihtoehdot

Paikkatietoselvitys



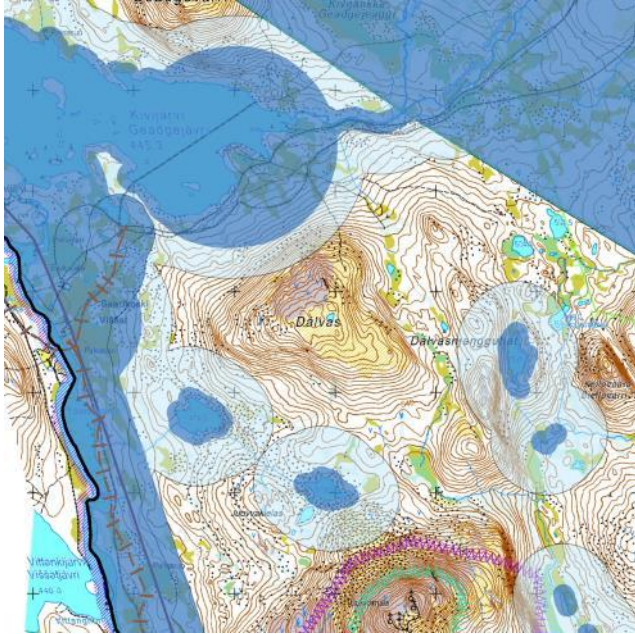
Alustava suunnitelma



AIHE	Kuvaus, laassavaara	Jatkosuunnittelussa huomioon otettavaa
TEKNIS-TALOUDELLISET EDellytykset	<ul style="list-style-type: none"> • 2 voimalaa • tietä 4-5 km, pumppuvoimalan yhteydessä uutta tietä n. 1,5 km 	Yhdistettävissä pumppuvoimalaan
YHDYSKUNTARAKENNE	<ul style="list-style-type: none"> • Etäisyys lähimmästä taajamasta, kylästä tai pienkylästä (YKR-aineisto) 8-10 km • Lähellä Kilpisjärven rakennettua ympäristöä 	Turvaisi Kilpisjärven taajaman sähkön saantia.
LUONTO	<ul style="list-style-type: none"> • Etelärinteessä kahdella alueella vesilain 2. luvun 11 § mukaisia luonnontilaisia lähteitä. Tien suunnittelussa huomioitava. • Alueen tunturijärvillä valtakunnallisesti arvokkaita lajiesiintymiä. Järvien ympärillä ja etelärinteessä paikallisesti arvokkaita puroja, noroja ja lumenviipymäalueita. • Uhanalaiset ja muut huomionarvoiset lajit: Kivitasku ja sepelrastas (vaarantuneita), niittykirvinen, sinirinta ja ahokissankäpälä (silmälläpidettäviä), tundrakiiltokorento (harvinainen) • Sisältyy kansainvälisesti arvokkaaseen linnustoalueeseen "Käsivarren tunturit". 	Sijaitsee osittain rantojen suojeleluohjelmaan kuuluvalla alueella "Käsivarren tunturijärvet". Arvokkaat luontokohteet ja lajiesiintymät otettava tiestön, infran ja voimaloiden sijoittamisessa huomioon. Tuulivoimaloiden sijoittamista alueelle on alettu suunnitella vasta pumppuvoimalan luontoselvityksen jälkeen. Jatkosuunnittelu edellyttää luontoselvityksen laatimista tuulivoimaloiden sijoituspaikoilta. Lähiseudun huomioitavia petolintureviirejä ei ole selvitetty. Paikalliset linnustoarvot selvittävää.
MAISEMA	<ul style="list-style-type: none"> • Näkymiä erämaa-alueen tunturiylängölle • Näkymät Saanan laelta (n. 12–13 km) • Näkymät Kilpisjärven kylälle, VE1 (pun) harmonisempi • Näkymät tiemaisemassa, VE 1 voimakkaampi saavuttaessa etelästä 	Kohtalainen vaikutus Saanan valtakunnallisesti arvokkaaseen maisema-alueeseen.
MATKAILU	<ul style="list-style-type: none"> • Kilpisjärvi ympäristöineen tärkeä matkailualue • Erämatkailijoille tunturimaisema tärkeä 	Haitalliset vaikutukset erämaamatkailulle.
PORONHOITO	<ul style="list-style-type: none"> • Osa paliskunnan kevätpaikkaa (Leutsuvaara, Laassavaara, Dálvas) 	Poronhoitoon kohdistuvien vaikutusten merkittävyyden arvioiminen. Uuden tien ja rakennuspaikkojen vaikutus; laidunmaan menetys, tien käyttö Pumppuvoimala; turvallisuus
IDENTITEETTI JA HENKINEN KULTTUURIPERINTÖ	<ul style="list-style-type: none"> • Koskematon/rakentamaton luontoalue. • Tiestön ja tuulivoimaloiden rakentaminen muuttaa alueen luonteen rakennetuksi ympäristöksi. • Pumppuvoimalan altaan rakentaminen muuttaa maaperää. 	Saattaa vaikuttaa häiritsevästi joidenkin paikallisten asukkaiden luontosuhteeseen ja henkiseen perintöön.

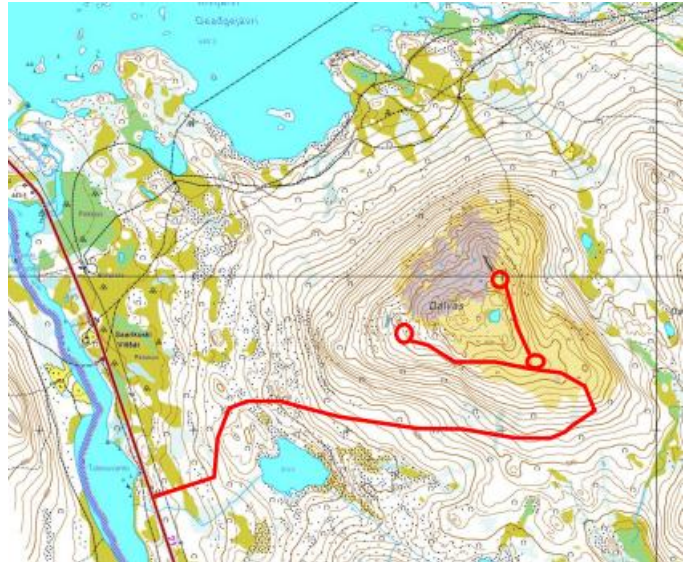
3. DÄLVAS

Paikkatietoselvitys



-  Enontekiön kuntaraja
-  Ei-alueet
-  Ehkä-alueet
-  Maantielle tai nyk. sähköverkolle alle 5 km
-  Maakuntakaavan tv-alue
-  Seutukaavan tv-alue
-  Moottorikelkkareitti

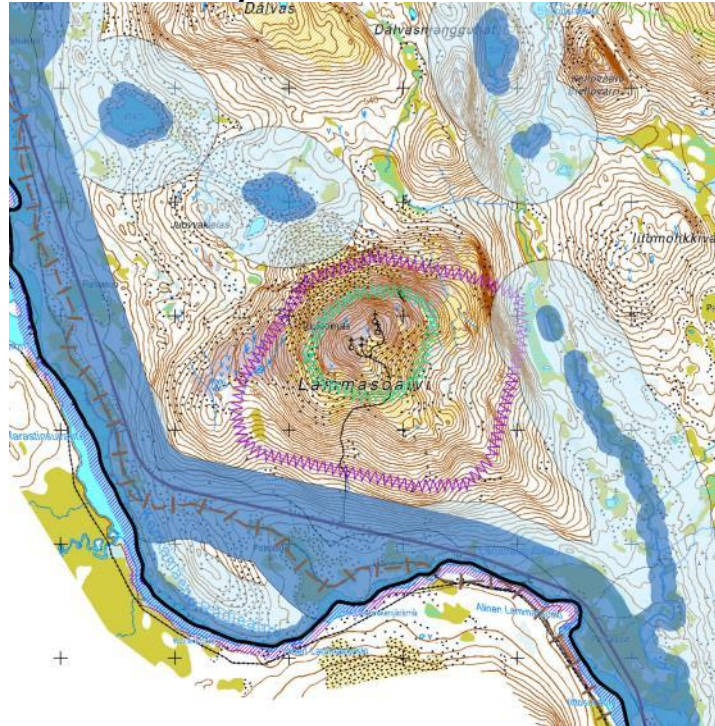
Alustava suunnitelma



AIHE	Kuvaus, Dálvas	Jatkosuunnittelussa huomioon otettavaa
TEKNIS-TALOUDELLISET EDELLYTYKSET	<ul style="list-style-type: none"> tietä noin 5,3 km 3 voimalaa 	
YHDYSKUNTARAKENNE	<ul style="list-style-type: none"> Etäisyys lähimmästä taajamasta, kylästä tai pienkylästä (YKR-aineisto) 28 km Kivijärven asutus n. 2km, Saarikosken asutus (Ruotsi) n. 3 km 	Vaikutus lähimpään asutukseen.
LUONTO	<ul style="list-style-type: none"> Lakialueella kaksi paikallisesti arvokasta luontokohdetta; tunturilampi ja kasvistollisesti monimuotoinen alue. Uhanalaiset ja muut huomionarvoiset lajit: Kivitasku (vaarantunut), riekko, sinirinta ja ahokissankäpälä (silmälläpidettäviä) sekä lapinleinikki (luontodir. IV(a)-liite). Sisältyy kansainvälisesti arvokkaaseen linnustoalueeseen "Käsivarren tunturit". Ei tiedossa olevia herkkien petolintulajien reviirejä. 	Lakialueen arvokkaat luontokohteet helposti kierrettävissä. Paikalliset linnustoarvot selvitettävä.
MAISEMA	<ul style="list-style-type: none"> Näkymiä erämaa-alueen tunturiylängölle. Etäisyys Ropin huipulta noin. 15 km. Rounalan kulttuurihistoriallinen kohde (Ruotsi) 6,5 km. Lähivaikutusalueella Saarikosken kulttuuriympäristö (Ruotsi) ja Raittijärven kulttuurihistoriallinen reitti 	Vaikutukset kulttuuriympäristöön
MATKAILU	<ul style="list-style-type: none"> Ei erityistä matkailualueita, mutta näkyy matkailutielle ja maisemassa 	Matkailuun kohdistuvien vaikutusten arviointi. Osalle matkailijoista kielteinen asia, osalle myönteinen (ekologisuus).
PORONHOITO	<ul style="list-style-type: none"> Ympärivuotinen poronhoitoalue Tärkeää porojen laidunalueita, teuraskuljetukset valtatievarrelta Osa paliskunnan parasta kevätpaikkaa (Leutsuvaara, Laassavaara, Dálvas) 	Poronhoitoon kohdistuvien vaikutusten merkittävyyden arvioiminen. Uuden tien ja rakennuspaikkojen vaikutus; laidunmaan menetys, tien käyttö Kevätpaikoista suurimmat kielteiset vaikutukset.
IDENTITEETTI JA HENKINEN KULTTUURIPERINTÖ	<ul style="list-style-type: none"> Koskematon/rakentamaton luontoalue. Tiestön ja tuulivoimaloiden rakentaminen muuttaa alueen luonteen rakennetuksi ympäristöksi. 	Saattaa vaikuttaa häiritsevästi joidenkin paikallisten asukkaiden luontosuhteeseen ja henkiseen perintöön.

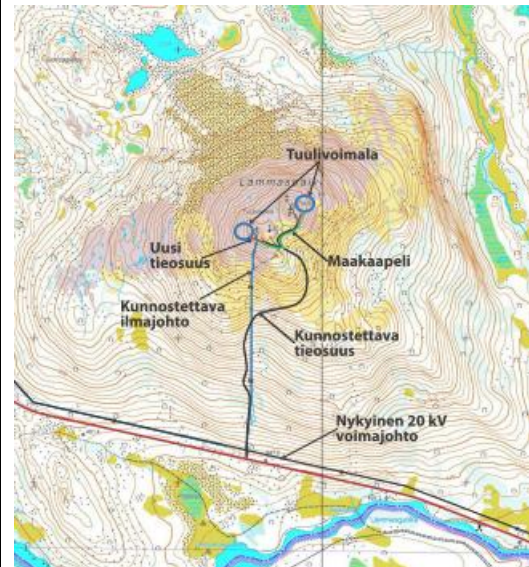
4. LAMMASOAIVI

Paikkatietoselvitys



- Enontekiön kuntaraja
- Ei-alueet
- Ehkä-alueet
- Maantielle tai nyk. sähköverkolle alle 5 km
- Maakuntakaavan tv-alue
- Seutukaavan tv-alue
- Moottorikelkkareitti

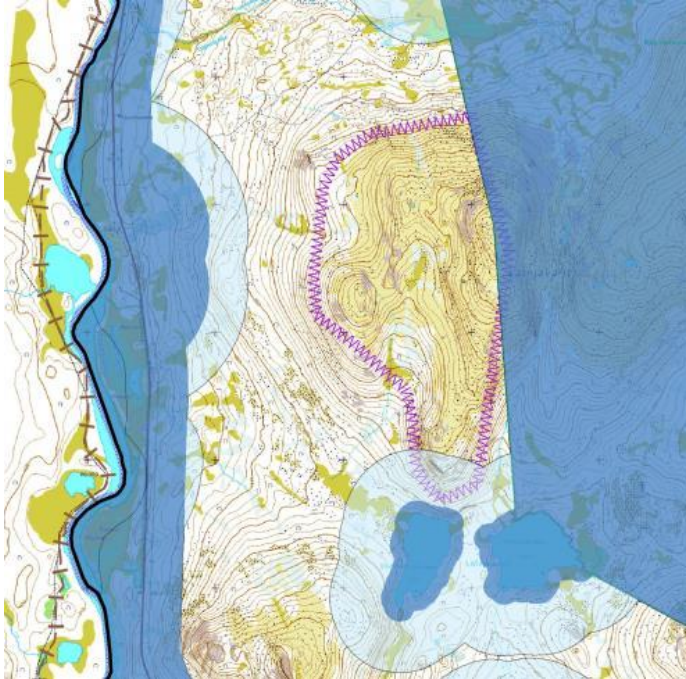
Alustava suunnitelma



AIHE	Kuvaus, lammasoaivi	Jatkosuunnittelussa huomioon otettavaa
TEKNIS-TALOUDELLISET EDELLYTYKSET	<ul style="list-style-type: none"> • Tuulivoimalle soveltuva alue 	Uusien voimaloiden rakentaminen edellyttää vanhojen purkamista
YHDYSKUNTARAKENNE	<ul style="list-style-type: none"> • Etäisyys lähimmästä taajamasta, kylästä tai pienkylästä (YKR-aineisto) 31 km • Olemassa olevat tuulivoimalat ja infra • Maakuntakaavassa 	Jo rakennettu tuulivoima-alue
LUONTO	<ul style="list-style-type: none"> • Lakialueella yksi luontotyypeiltään ja kasvillisuudeltaan paikallisesti arvokas kohde. • Uhanalaiset ja muut huomionarvoiset lajit: sinirinta (silmälläpidettävä). • Sisältyy kansainvälisesti arvokkaaseen linnustoalueeseen "Käsivarren tunturit". 	Lakialueen arvokkaat luontokohteet helposti kierrettävissä. Alueella jo tuulivoimalat, uusista voimaloista ei odotettavissa linnustovaikutuksia.
MAISEMA	<ul style="list-style-type: none"> • Näkymiä erämaa-alueen tunturiylängölle, etäisyys Ropin huipulta noin 14 km. • Pitkiä näkymiä tiemaisemassa • Rounalan kulttuurihistoriallinen kohde (Ruotsi) 6,5 km. • Lähivaikutusalueella Saarikosken kulttuuriympäristö (Ruotsi) • Nykyiset tuulivoimalat vähentävät maiseman muutoksen merkittävyyttä 	Vaikutukset kulttuuriympäristöön
MATKAILU	<ul style="list-style-type: none"> • Olemassa oleva maamerkki, johon on totuttu 	Ei merkittävää vaikutusta.
PORONHOITO	<ul style="list-style-type: none"> • Rakennettu ja käyttöön otettu alue. 	Ei merkittävää vaikutusta.
IDENTITEETTI JA HENKINEN KULTTUURIPERINTÖ	<ul style="list-style-type: none"> • Rakennettu ja käyttöön otettu alue. 	Ei merkittävää vaikutusta.

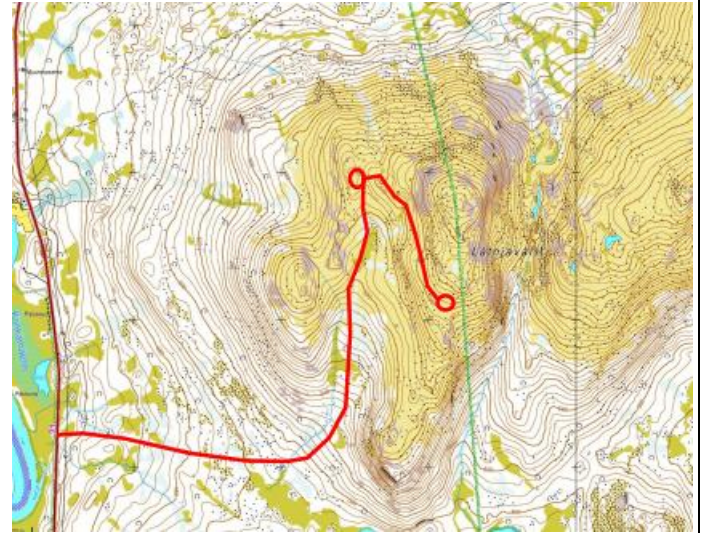
5. LÁTNJAVÁRIT

Paikkatietoselvitys



-  Enontekiön kuntaraja
-  Ei-alueet
-  Ehkä-alueet
-  Maantielle tai nyk. sähköverkolle alle 5 km
-  Maakuntakaavan tv-alue
-  Seutukaavan tv-alue
-  Moottonikkelkareitti

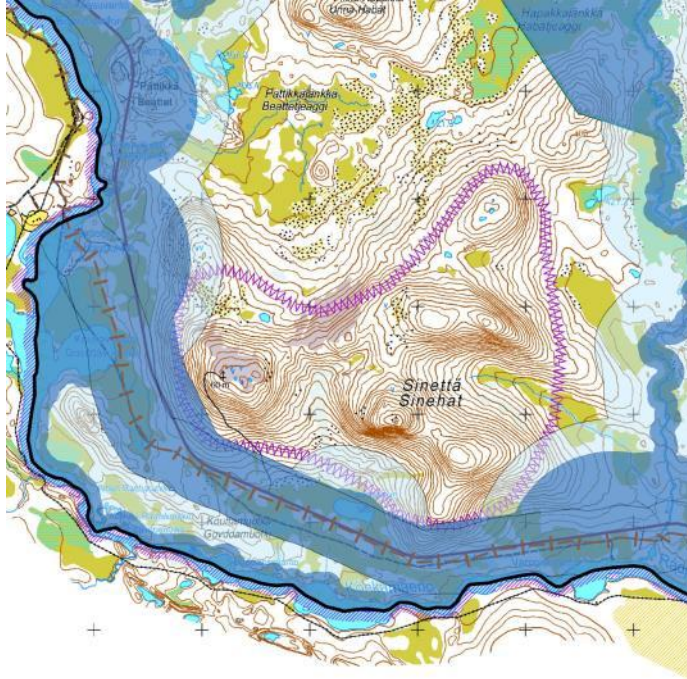
Alustava suunnitelma



AIHE	Kuvaus, LÄTNJAVÁRIT	JATKOSUUNNITTELUSSA HUOMIOON OTETTAVAA
TEKNIS-TALOUDELLISET EDELLYTYKSET	<ul style="list-style-type: none"> tietä 5,3 km 2 voimalaa 	
YHDYSKUNTARAKENNE	<ul style="list-style-type: none"> Etäisyys lähimmästä taajamasta, kylästä tai pienkylästä (YKR-aineisto) 39 km Iitton asutus n. 2,5 km 	Vaikutus lähimpään asutukseen
LUONTO	<ul style="list-style-type: none"> Etelärinteessä kaksi kasvilajistoltaan paikallisesti arvokasta puroa lähiympäristöineen. Uhanalaiset ja muut huomionarvoiset lajit: sinirinta, niittykirvinen ja ahokissankäpälä (silmälläpidettäviä). Sisältyy kansainvälisesti arvokkaaseen linnustoalueeseen "Käsivarren tunturit". Herkän petolintulajin reviiri n. 5 km etäisyydellä. 	Arvokkaat luontokohteet otettavissa huomioon tiestön, ja infran sijoittamisessa. Paikalliset linnustoarvot selvitettävä.
MAISEMA	<ul style="list-style-type: none"> Näkymiä erämaa-alueen tunturiylängölle, etäisyys Ropin huipulta noin 10 km. Erämaa-alueen reunassa 	Vaikutukset erämaa-alueen luonteeseen
MATKAILU	<ul style="list-style-type: none"> Ei erityistä matkailualueita, mutta näkyy paikoitellen matkailutielle ja maisemassa 	Matkailuun kohdistuvien vaikutusten arviointi. Osalle matkailijoista kielteinen asia, osalle myönteinen (ekologisuus).
PORONHOITO	<ul style="list-style-type: none"> Kevätajan poronhoitoaluetta 	Uuden tien ja rakennuspaikkojen vaikutus; laidunmaan menetys, tien käyttö
IDENTITEETTI JA HENKINEN KULTTUURIPERINTÖ	<ul style="list-style-type: none"> Koskematon/rakentamaton luontoalue. Tiestön ja tuulivoimaloiden rakentaminen muuttaa alueen luonteen rakennetuksi ympäristöksi. 	Saattaa vaikuttaa häiritsevästi joidenkin paikallisten asukkaiden luontosuhteeseen ja henkiseen perintöön.

6. SINETTÄ

Paikkatietoselvitys



-  Enontekiön kuntaraja
-  Ei-alueet
-  Ehkä-alueet
-  Maantielle tai nyk. sähköverkolle alle 5 km
-  Maakuntakaavan tv-alue
-  Seutukaavan tv-alue
-  Moottorikelkkareitti

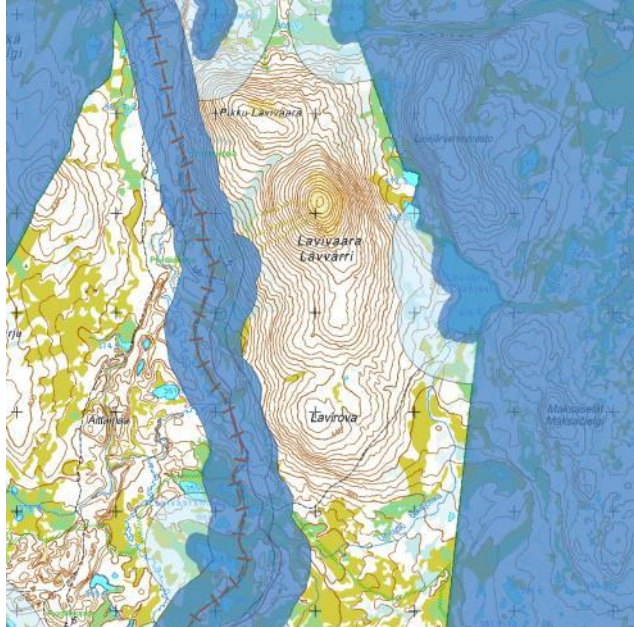
Alustava suunnitelma



AIHE	KUVAUS, SINETTÄ	JATKOSUUNNITTELUSSA HUOMIOON OTETTAVAA
TEKNIS-TALOUDELLISET EDELLYTYKSET	<ul style="list-style-type: none"> 2 voimalaa kunnostettavaa tietä 1,5 km, uutta tietä 2 km 	
YHDYSKUNTARAKENNE	<ul style="list-style-type: none"> Etäisyys lähimmästä taajamasta, kylästä tai pienkylästä (YKR-aineisto) 25 km Pättikkän asutus n. 2,5 km Siikavuopion asutus (Suomi, Ruotsi) n. 2,5 km	
LUONTO	<ul style="list-style-type: none"> Alueella ei sijaitse erityisiä arvokkaita luontokohteita. Uhanalaiset ja muut huomionarvoiset lajit: sinirinta ja niittykirvinen (silmälläpidettävä). 	
MAISEMA	<ul style="list-style-type: none"> Näkymiä erämaa-alueen tunturiylängölle, etäisyys Ropin huipulta noin 20 km. Lähivaikutusalueella Siikavuopion kulttuuriympäristö (Ruotsi). 	Vaikutukset kulttuuriympäristöön (Ruotsi).
MATKAILU	<ul style="list-style-type: none"> Ei erityistä matkailualueita, mutta näkyy paikoitellen matkailutielle ja maisemassa 	Matkailuun kohdistuvien vaikutusten arviointi. Osalle matkailijoista kielteinen asia, osalle myönteinen (ekologisuus).
PORONHOITO	<ul style="list-style-type: none"> Ei erityisen merkittävää poronhoitoaluetta 	Ei haittaa poronhoidolle
IDENTITEETTI JA HENKINEN KULTTUURIPERINTÖ	<ul style="list-style-type: none"> Koskematon/rakentamaton luontoalue. Tiestön ja tuulivoimaloiden rakentaminen muuttaa alueen luonteen rakennetuksi ympäristöksi. 	Saattaa vaikuttaa häiritsevästi joidenkin paikallisten asukkaiden luontosuhteeseen ja henkiseen perintöön.

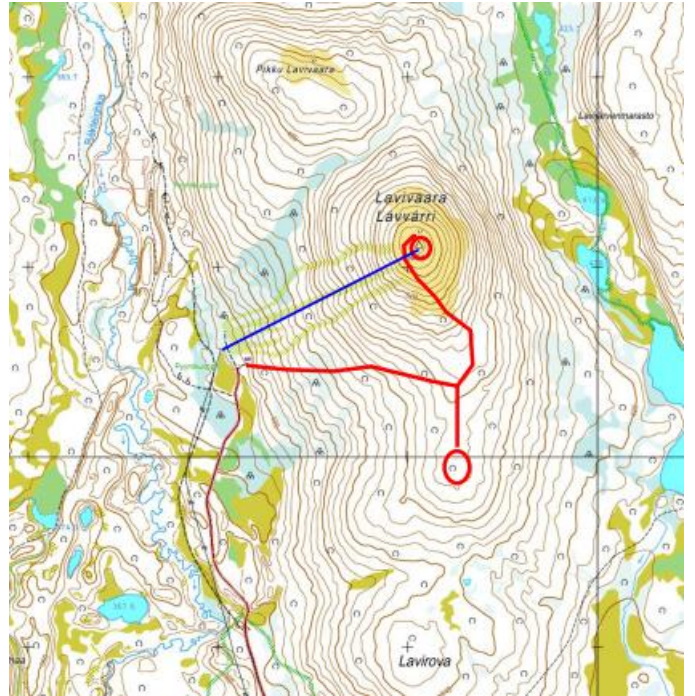
7. LAVIVAARA

Paikkatietoselvitys



-  Enontekiön kunnaraja
-  Ei-alueet
-  Ehkä-alueet
-  Maantielle tai nyk. sähköverkolle alle 5 km
-  Maakuntakaavan tv-alue
-  Seutukaavan tv-alue
-  Moottorikelkkareitti

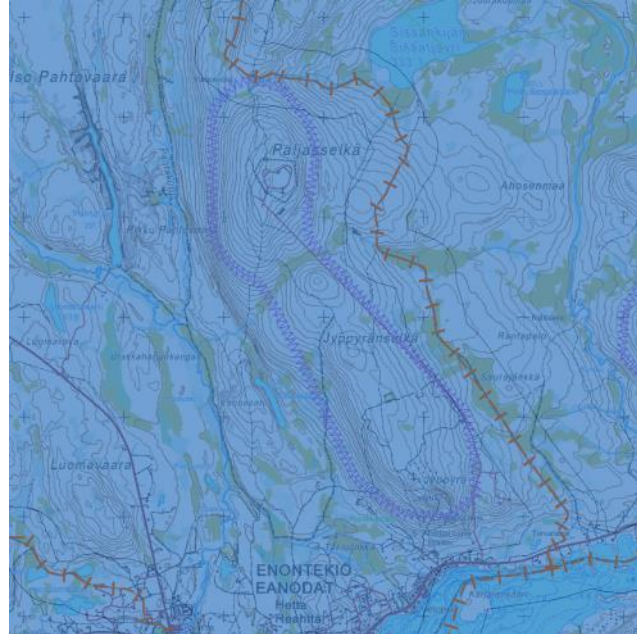
Alustava suunnitelma



AIHE	Kuvaus, Lavivaara	Jatkosuunnittelussa huomioon otettavaa
TEKNIS-TALOUDELLISET EDELLYTYKSET	<ul style="list-style-type: none"> • uutta tietä 2,5 km • 2 voimalaa • liityntä 1,2 km 	
YHDYSKUNTARAKENNE	<ul style="list-style-type: none"> • Etäisyys lähimmästä taajamasta, kylästä tai pienkylästä (YKR-aineisto) 9 km • Entuudestaan rakennettua ja muokattua ympäristöä 	Mahdollinen yhteensovittaminen ulkoilun (laskettelu) kanssa.
LUONTO	<ul style="list-style-type: none"> • Länsirinteessä pienialainen, paikallisesti arvokas puron/noron lähiympäristö. • Uhanalaiset ja muut huomionarvoiset lajit: sinirinta, niittykirvinen (silmläpidettäviä). • Herkän petolintulajin reviiiri n. 6 km etäisyydellä. 	Länsirinteen puron-/noron ympäristö otettava huomioon tiestön sijoittamisessa. On helposti väistettävissä.
MAISEMA	<ul style="list-style-type: none"> • Vähäinen näkyvyys maisemassa • Maamerkki Kaaresuvannon kylälle • Entuudestaan rakennettua ja muokattua ympäristöä 	
MATKAILU	<ul style="list-style-type: none"> • Ei erityistä matkailualueita, kaukana tiestä ja jää tiemaisemassa katveeseen 	Matkailun kannalta sopiva tuulivoima-alue.
PORONHOITO	<ul style="list-style-type: none"> • Osittain rakennettu ja käyttöön otettu alue, osittain uutta aluetta. 	Uuden tien ja rakennuspaikkojen vaikutus; laidunmaan menetys, tien käyttö.
IDENTITEETTI JA HENKINEN KULTTUURIPERINTÖ	<ul style="list-style-type: none"> • Osittain rakennettu ja käyttöön otettu alue. 	Rakentamattomat alueet saattavat vaikuttaa häiritsevästi joidenkin paikallisten asukkaiden luontosuhteeseen ja henkiseen perintöön.

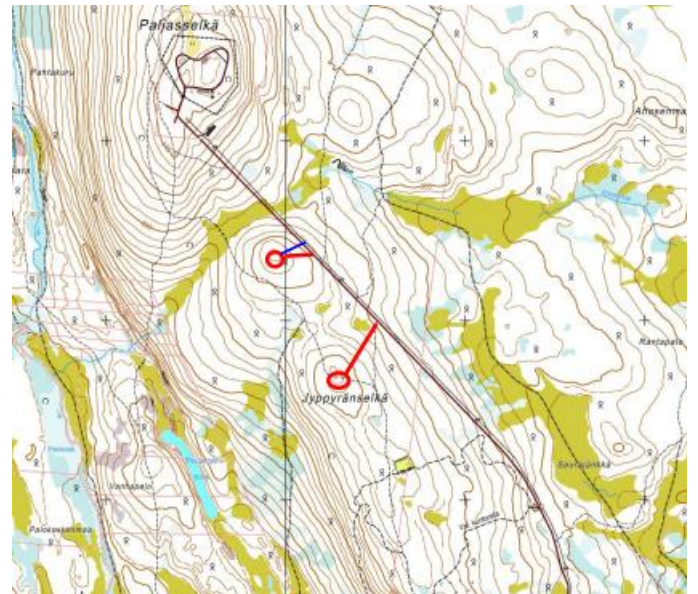
9. JYPPYRÄNSELKÄ

Paikkatietoselvitys



-  Enontekiön kuntaraja
-  Ei-alueet
-  Ehkä-alueet
-  Maantielle tai nyk. sähköverkolle alle 5 km
-  Maakuntakaavan tv-alue
-  Seutukaavan tv-alue
-  Moottorikelkkareitti

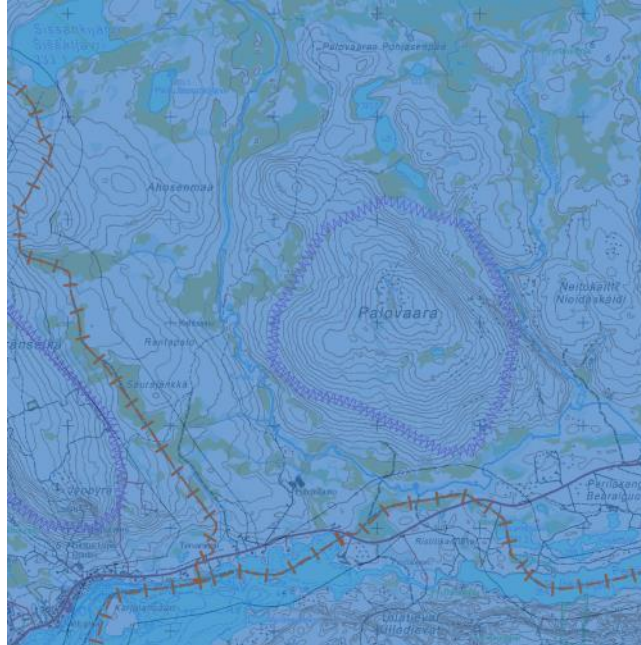
Alustava suunnitelma



AIHE	KUVAUS, JYPPYRÄNSELKÄ	JATKOSUUNNITELUSSA HUOMIOON OTETTAVAA
TEKNIS-TALOUDELLISET EDELLYTYKSET	<ul style="list-style-type: none"> • 2 voimalaa • uutta tietä 150m + 350m = 0,5 km • liityntä 200 m 	Lentoesterajapinta estää tuulivoimalan rakentamisen.
YHDYSKUNTARAKENNE	<ul style="list-style-type: none"> • Etäisyys lähimmästä taajamasta, kylästä tai pienkylästä (YKR-aineisto) 2 km • Hettan lähiretkeilyaluetta 	Vaikutukset lähimpään asutukseen ja virkistykseen
LUONTO	<ul style="list-style-type: none"> • Alueella ei sijaitse erityisiä arvokkaita luontokohteita. • Uhanalaiset ja muut huomionarvoiset lajit: sinirinta (silmälläpidettävä). • Herkän petolintulajin reviiri n. 2,5 km etäisyydellä. 	Petolintureviirin tilanne selvítettävä
MAISEMA	<ul style="list-style-type: none"> • Tärkeimmät näkymät Ounastunturin Pyhäkerolta ja Ounasjärven etelärannalta. • Pallastunturin maisemakokonaisuuden reuna n. 23 km 	
MATKAILU	<ul style="list-style-type: none"> • Tunturi-Lapin luontokeskuksen ympäristöä, Hettan lähiretkeilyaluetta 	Vaikutus retkeilyyn
PORONHOITO	<ul style="list-style-type: none"> • Ei erityistä poronhoitoaluetta 	Ei merkittäviä vaikutuksia.
IDENTITEETTI JA HENKINEN KULTTUURIPERINTÖ	<ul style="list-style-type: none"> • Osittain rakennettu ja käyttöön otettu alue. 	Rakentamattomat alueet saattavat vaikuttaa häiritsevästi joidenkin paikallisten asukkaiden luontosuhteeseen ja henkiseen perintöön.

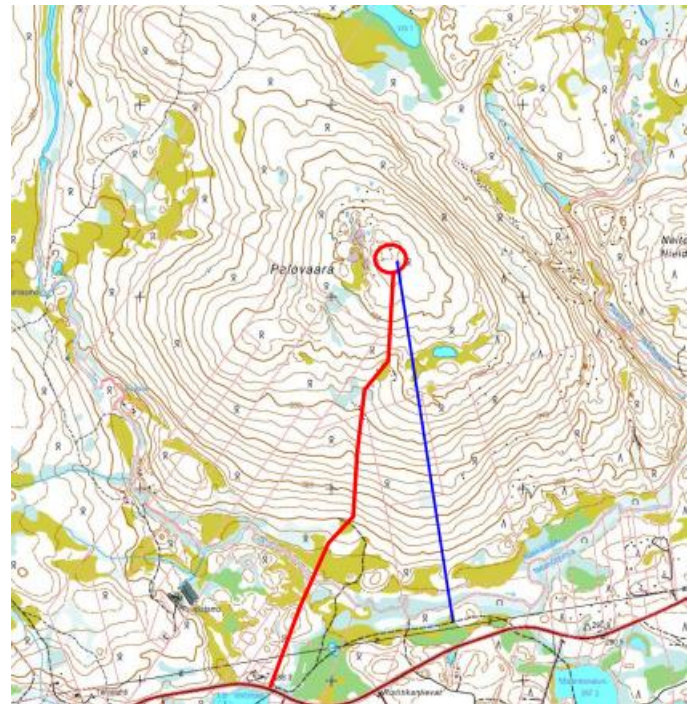
10. PALOVAARA

Paikkatietoselvitys



-  Enontekiön kuntaraja
-  Ei-alueet
-  Ehkä-alueet
-  Maantielle tai nyk. sähköverkolle alle 5 km
-  Maakuntakaavan tv-alue
-  Seutukaavan tv-alue
-  Moottonikkelikareitti

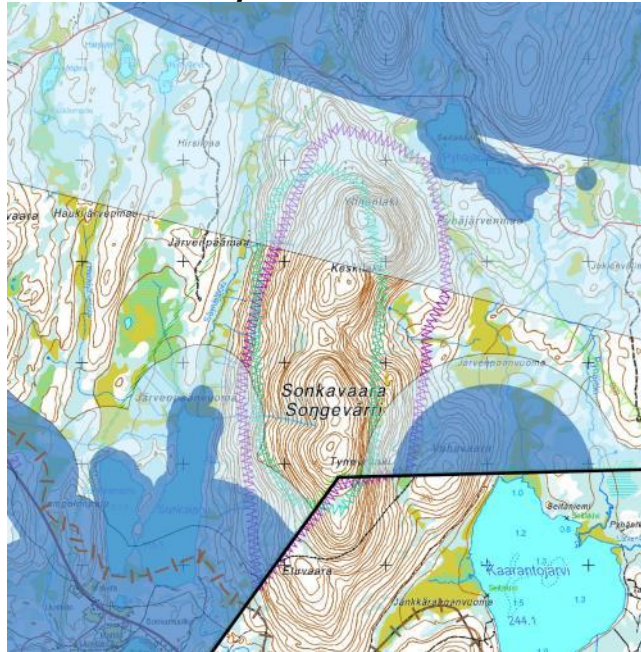
Alustava suunnitelma



AIHE	Kuvaus, palovaara	Jatkosuunnittelussa huomioon otettavaa
TEKNIS-TALOUDELLISET EDELLYTYKSET	<ul style="list-style-type: none"> 1 voimala 2,7 km tietä liityntä 2 km 	Lentoesterajapinta estää tuulivoimalan rakentamisen. Jyrkkä maasto
YHDYSKUNTARAKENNE	<ul style="list-style-type: none"> Etäisyys lähimmästä taajamasta, kylästä tai pienkylästä (YKR-aineisto) 3 km 	
LUONTO	<ul style="list-style-type: none"> Kaksi herkän petolintulajin reviiriä n. 8 km etäisyydellä. 	Lentoesteen takia ei ole tehty maastokäyntiä ja luontoselvitystä.
MAISEMA	<ul style="list-style-type: none"> Tärkeimmät näkymät Ounastunturin Pyhäkerolta ja Ounasjärven etelärannalta. Pallastunturin maisemakokonaisuuden reuna n. 23 km 	Uuden tien näkyvyys maisemassa
MATKAILU	<ul style="list-style-type: none"> Tunturi-Lapin luontokeskuksen ympäristöä, Hettan lähiretkeilyaluetta 	Vaikutus retkeilyyn
PORONHOITO	<ul style="list-style-type: none"> Ei erityistä poronhoitoaluetta, mutta vaikutukset mahdollisesti haitallisia. 	Uuden tien ja rakennuspaikkojen vaikutus; laidunmaan menetys, tien käyttö.
IDENTITEETTI JA HENKINEN KULTTUURIPERINTÖ	<ul style="list-style-type: none"> Koskematon/rakentamaton luontoalue. Tiestön ja tuulivoimaloiden rakentaminen muuttaa alueen luonteen rakennetuksi ympäristöksi. 	Rakentamattomat alueet saattavat vaikuttaa häiritsevästi joidenkin paikallisten asukkaiden luontosuhteeseen ja henkiseen perintöön.

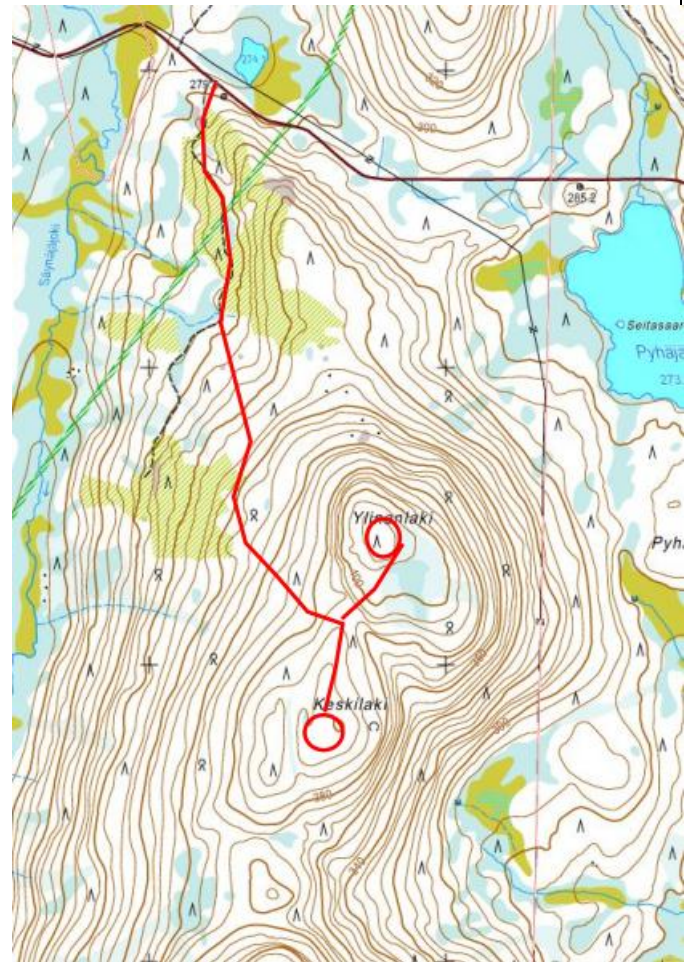
11. SONKAVAARA

Paikkatietoselvitys



- Enontekiön kuntaraja
- Ei-alueet
- Ehkä-alueet
- Maantielle tai nyk. sähköverkolle alle 5 km
- Maakuntakaavan tv-alue
- Seutukaavan tv-alue
- |—|—| Moottorikelkkareitti

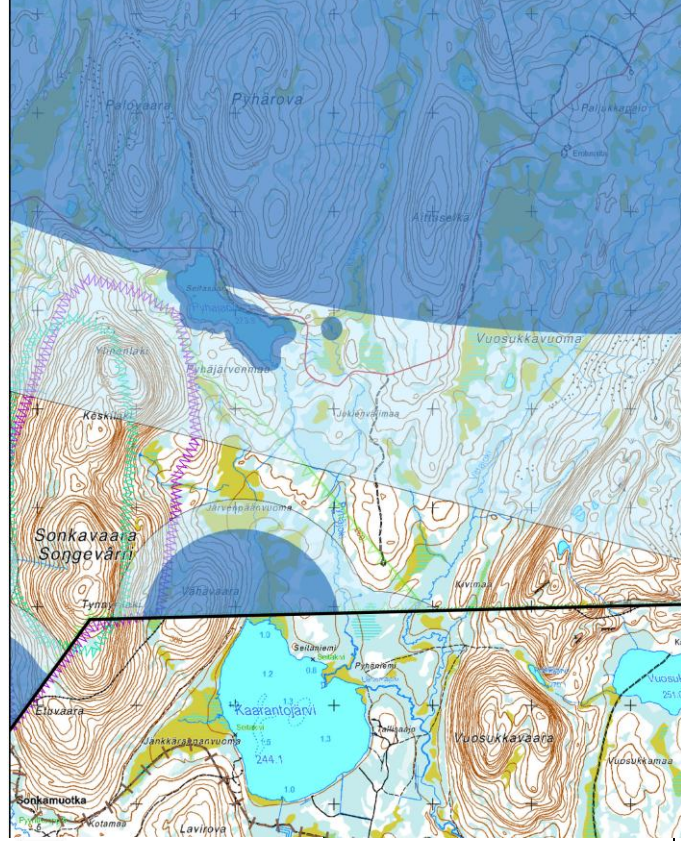
Alustava suunnitelma



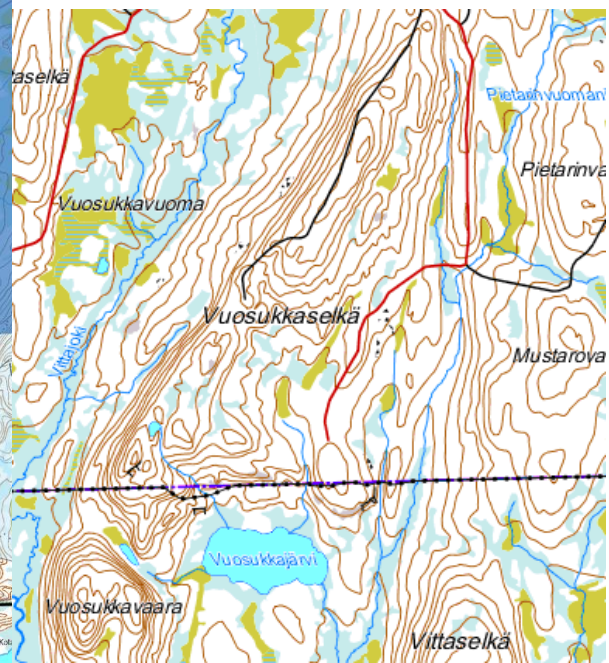
AIHE	KUVAUS, SONKAVAARA	JATKOSUUNNITELUSSA HUOMIOON OTETTAVAA
TEKNIS-TALOUDELLISET EDELLYTYKSET	<ul style="list-style-type: none"> • uutta tietä 2,6 km • 2 voimalaa • liityntä n. 1 km 	Lentoesterajapinta pohjoisosassa saattaa rajoittaa/estää.
YHDYSKUNTARAKENNE	<ul style="list-style-type: none"> • Etäisyys lähimmästä taajamasta, kylästä tai pienkylästä (YKR-aineisto) 4 km • Maakuntakaavassa 	Yhdessä Vuosukkaselän kanssa potentiaalinen alue suuremmalle kokonaisuudelle ja liitettävissä 110 kv-verkkoon.
LUONTO	<ul style="list-style-type: none"> • Ylisenlaen kaakkoispuolella luonnontilainen rинnesuo (metsälain 10 § mukainen erityisen arvokas elinympäristö). • Uhanalaiset ja muut huomionarvoiset lajit: kuukkeli ja metso (silmälläpidettäviä). 	Rinnesuo otettava tiestön, infran ja voimaloiden sijoittamisessa huomioon. On kuitenkin helposti väistettävissä.
MAISEMA	<ul style="list-style-type: none"> • Näkymä Kätkesuandon kaukomaisemassa (Ruotsi) • Näkymä Kaarantojärven loma-asutukselta • Puustoinen maisema 	Vaikutukset Kaarantojärven loma-asutukseen
MATKAILU	<ul style="list-style-type: none"> • Ei erityistä matkailualueutta Enontekiön näkökulmasta, mutta kaukomaisemassa näkyy Muonion suunnasta tuleville matkailijoille. 	Vaikutukset Muonion matkailuun
PORONHOITO	<ul style="list-style-type: none"> • Ei erityistä poronhoitoalueutta 	Ei merkittäviä vaikutuksia poronhoidolle
IDENTITEETTI JA HENKINEN KULTTUURIPERINTÖ	<ul style="list-style-type: none"> • Koskematon/rakentamaton luontoalue. • Tiestön ja tuulivoimaloiden rakentaminen muuttaa alueen luonteen rakennetuksi ympäristöksi. 	Rakentamattomat alueet saattavat vaikuttaa häiritsevästi joidenkin paikallisten asukkaiden luontosuhteeseen ja henkiseen perintöön.

12. VUOSUKKASELKÄ (YHTEISMETSÄ)

Paikkatietoselvitys



Alustava suunnitelma



Karttatarkastelu lentoestelausunnon jälkeen

-  Enontekiön kuntaraja
-  Ei-alueet
-  Ehkä-alueet
-  Maantielle tai nyk. sähköverkolle alle 5 km
-  Maakuntakaavan tv-alue
-  Seutukaavan tv-alue
-  Moottonikkelkareitti

AIHE	KUVAUS	JATKOSUUNNITELUSSA HUOMIOON OTETTAVAA
TEKNIS-TALOUDELLISET EDELLYTYKSET	<ul style="list-style-type: none"> • uutta tietä noin 3 km • 20 kv linjaan 11 km • 110 kV sähköasemalle 31 km 	Voimaloiden lukumäärää ja alueen laajuutta tutkittava Lentoesterajoitus saattaa rajoittaa/estää.
YHDYSKUNTARAKENNE	<ul style="list-style-type: none"> • Etäisyys lähimmästä taajamasta, kylästä tai pienkylästä (YKR-aineisto) 6 km 	Yhdessä Sonkavaaran kanssa potentiaalinen alue suuremmalle kokonaisuudelle ja liitettävissä 110 kv-verkkoon.
LUONTO		Alue tullut tarkasteluun luontoselvitysvaiheen jälkeen. Luontoselvitys laadittava jatkosuunnittelun yhteydessä.
MAISEMA	<ul style="list-style-type: none"> • Soveltaen Sonkavaara 	Alue tullut tarkasteluun maisemaselvitysvaiheen jälkeen. Maisemaselvitys laadittava jatkosuunnittelun yhteydessä.
MATKAILU	<ul style="list-style-type: none"> • Ei erityistä matkailualueita Enontekiön näkökulmasta, mutta kaukomaisemassa näkyy Muonion suunnasta tuleville matkailijoille. 	Vaikutukset Muonion matkailuun
PORONHOITO	<ul style="list-style-type: none"> • Kevätalue 	Uuden tien ja rakennuspaikkojen vaikutus; laidunmaan menetys, tien käyttö.
IDENTITEETTI JA HENKINEN KULTTUURIPERINTÖ	<ul style="list-style-type: none"> • Koskematon/rakentamaton luontoalue. • Tiestön ja tuulivoimaloiden rakentaminen muuttaa alueen luonteen rakennetuksi ympäristöksi. 	Rakentamattomat alueet saattavat vaikuttaa häiritsevästi joidenkin paikallisten asukkaiden luontosuhteeseen ja henkiseen perintöön.